

pini5®

fragen – führen – wachsen

Krise – Mindness - Führung

- u Die Krise(n)
 - u Erfolg
 - u Mindness
 - u Führungskräfte als Coach
- ➔ neue Ideen für den Führungsalltag

Was keinen Sinn (mehr) macht, wird sich verändern!

Was Sinn macht, hängt von unserer Beurteilung einer Situation ab

Krise = **Wendepunkt** **Neu-Beurteilung** einer Situation

neu entscheiden

➔ **Chance**

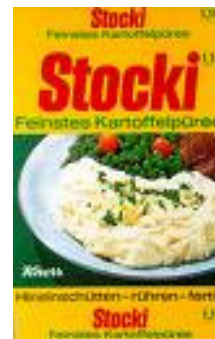
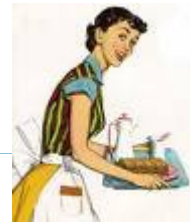
➔ **Veränderung**

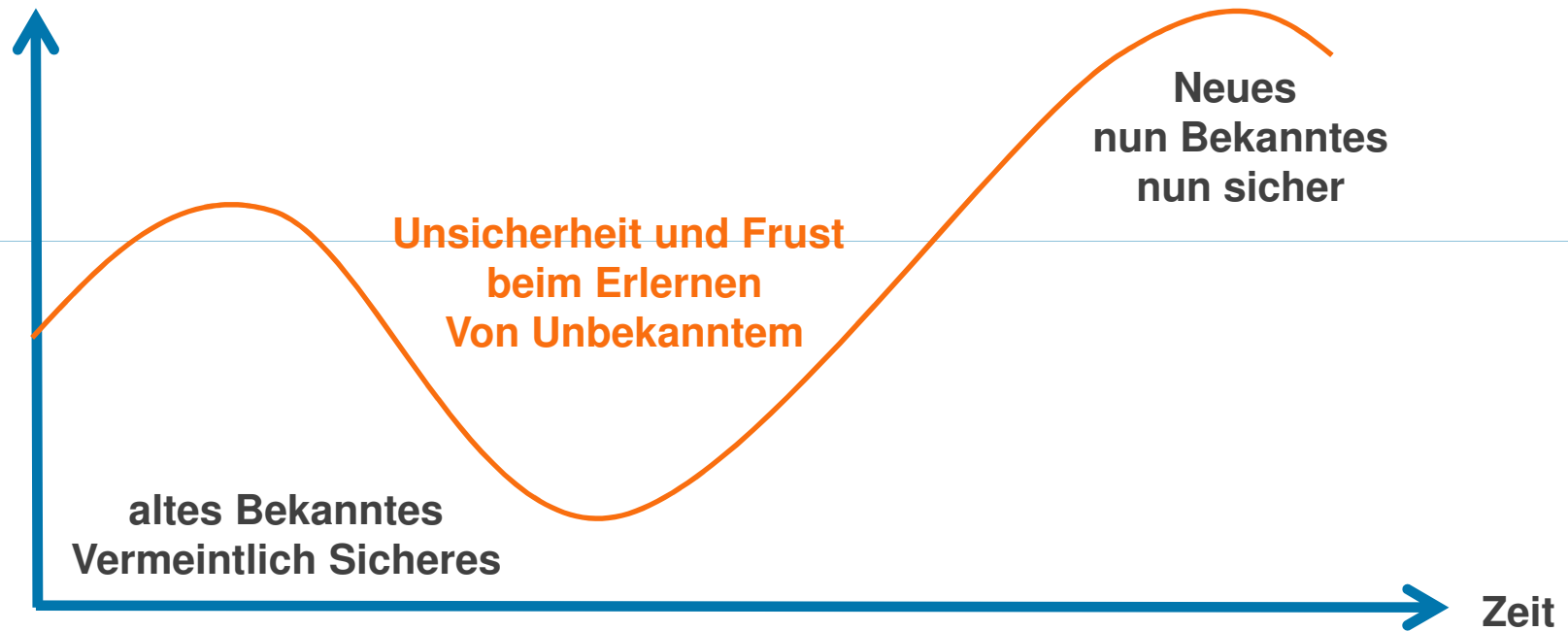
neues Verhalten

Krise(n)



Krise(n)





Wege **hinein**: Beurteilung und Wahrnehmung

Wege **hinaus**: Beurteilung und Wahrnehmung

- u Verhaltensmuster
- u Vorstellungen
- u Ängste
- u Hoffnungen
- u Erwartungen
- u Erfahrungen
- u Bedürfnisse
- u Werte
- u Glaubenssätze



Steuern unser Verhalten

Was ist Erfolg?

Verhalten



Ursache

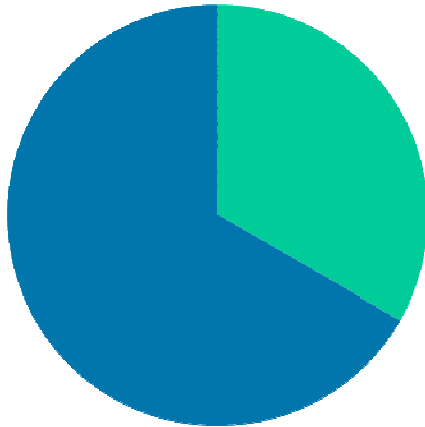
Wirkung



Ziele
Nutzen
Visionen

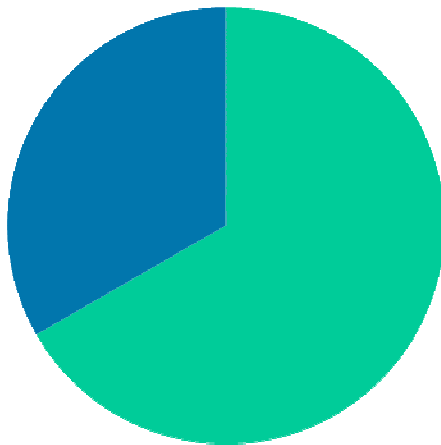
von wem?

erfüllte Bedürfnisse



Erfolg basiert auf erfolgreichem **Verhalten**

- Fachwissen
- Verhalten



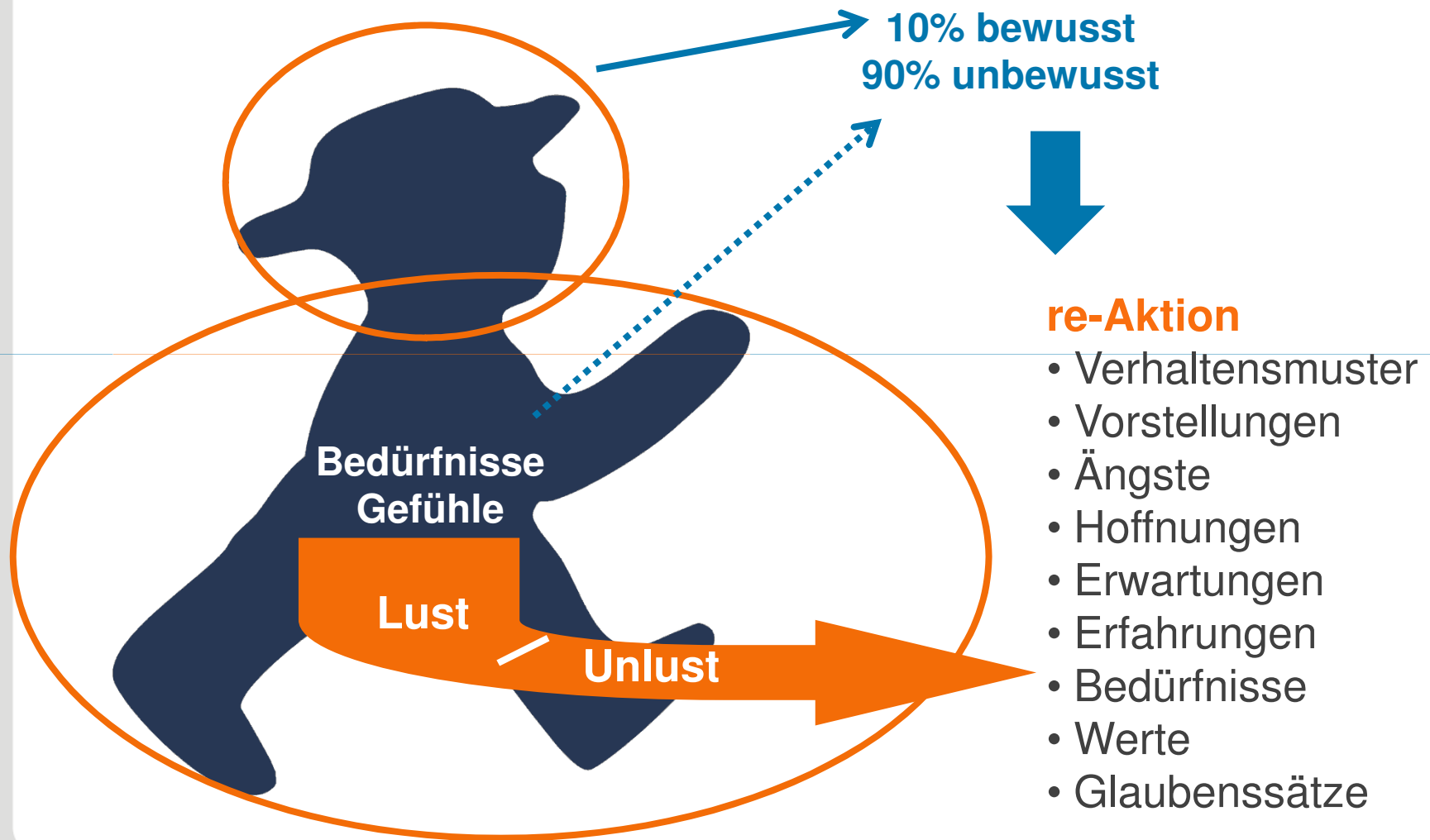
Fokus Ausbildung, Arbeit auf **Fachwissen**

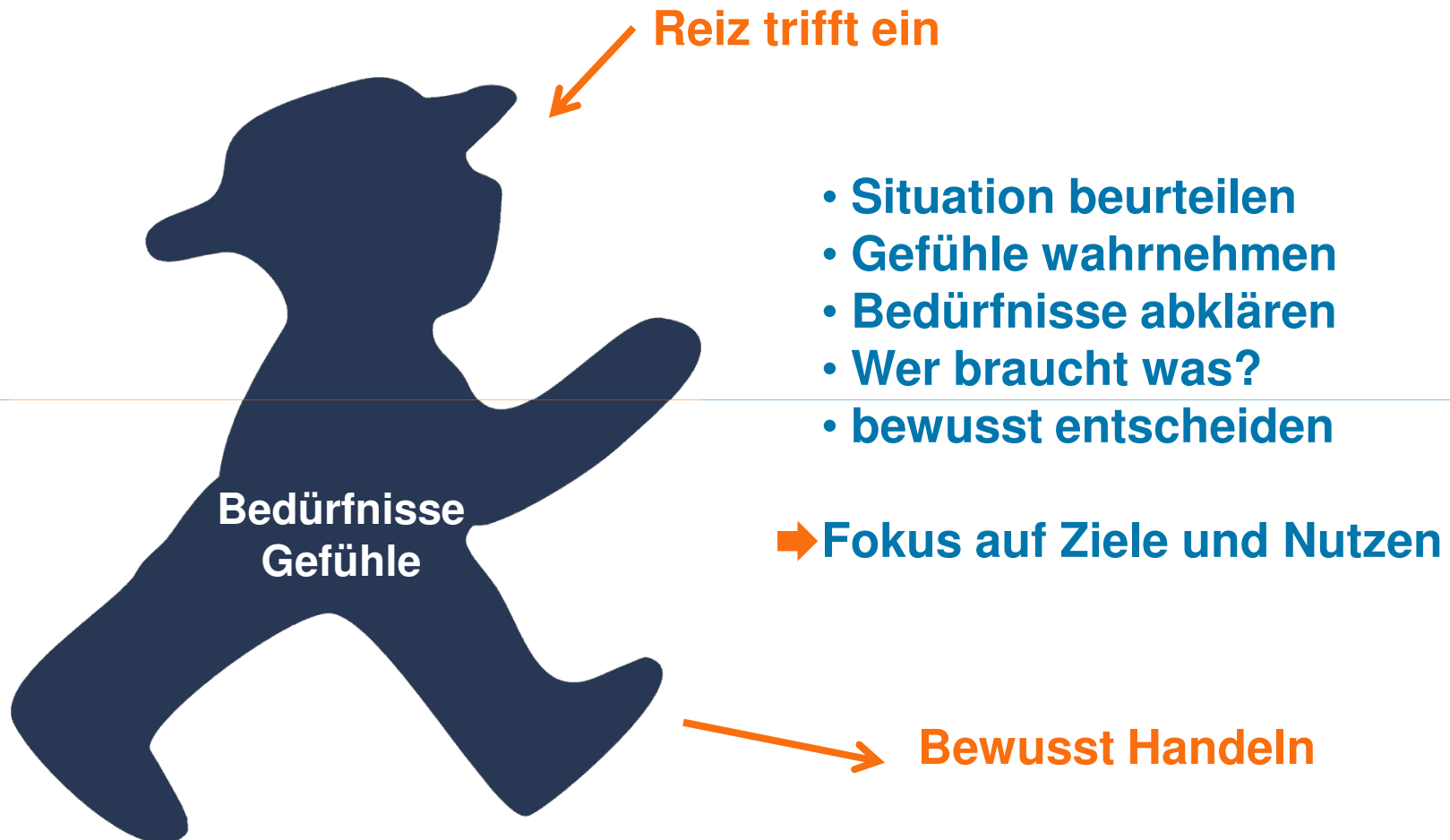
- Fachwissen
- Verhalten

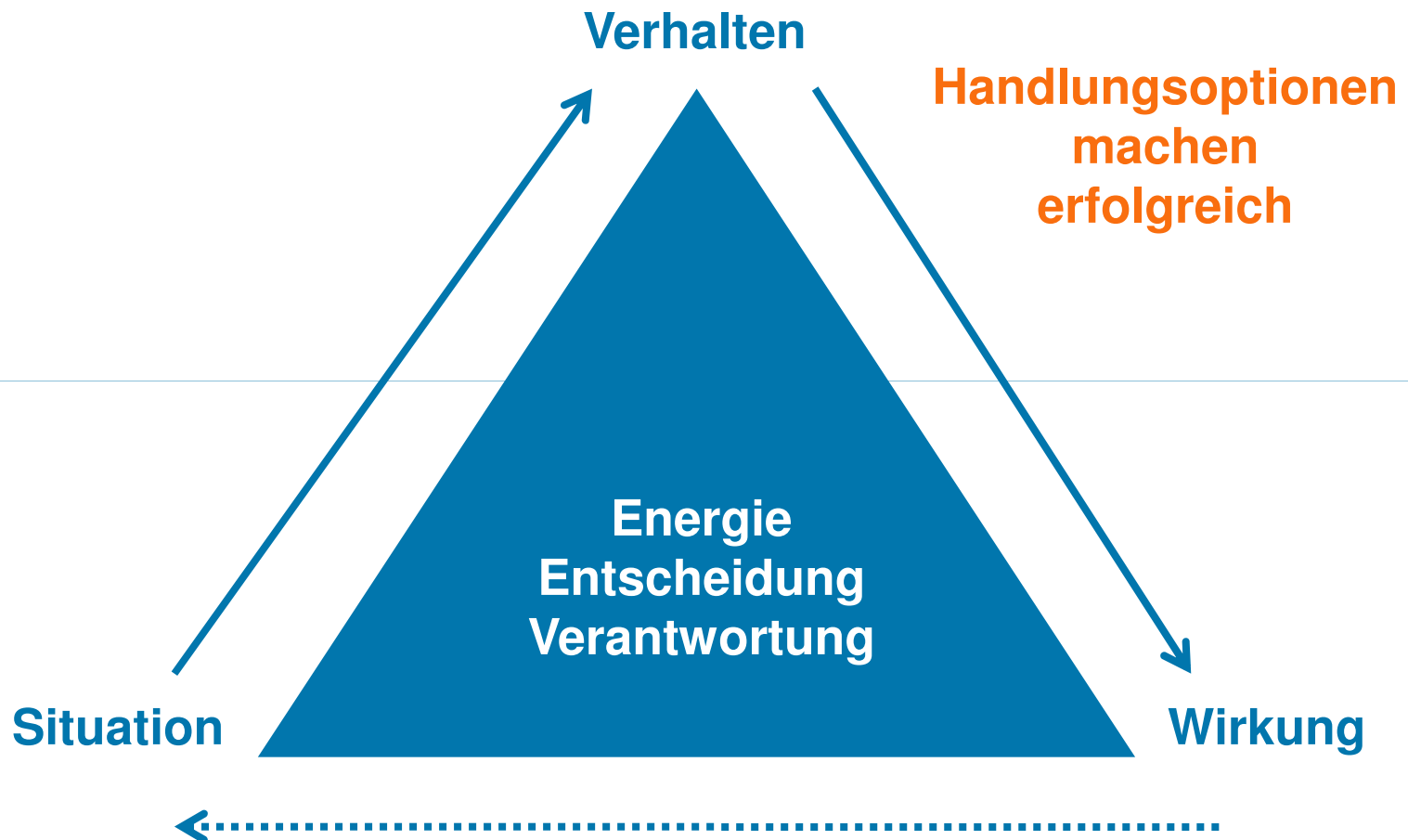
Man kann die vorhandenen Probleme nicht mit den gleichen Denkstrukturen lösen, die zu seiner Entstehung beigetragen haben.“

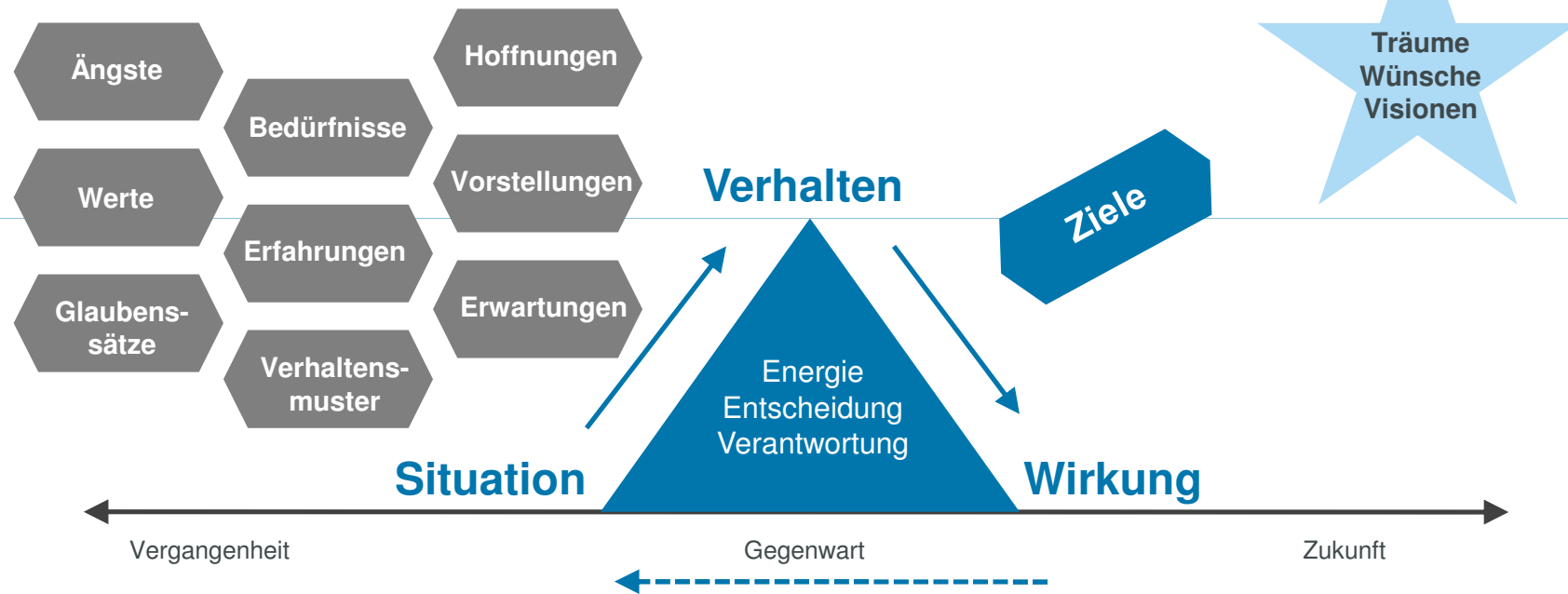
Albert Einstein

Bewusstes Verhalten durch bewusste Wahrnehmung









Denkstrukturen ändern – bewusstes Verhalten trainieren



Führungspersönlichkeiten sollen für
enge emotionale Bindung sorgen

Wirkung:

- u Mitarbeiter die sich zugehörig fühlen wollen
- u Emotionales Engagement für Ziele
- u Respektvoller Dialog
- u Kreative Führung
- u Maximale Selbststeuerung

(George Kohlrieser «Gefangen am runden Tisch»)

Ein Beispiel:

Jahresendgespräch:

Chef zum Mitarbeiter: „Sie sind nicht teamorientiert genug...“

- u Jahresendgespräch mit Verhaltenszielen
- u Mitarbeiterentwicklung in Bezug auf ihr Verhalten
- u Verhaltenstraining
- u Teamentwicklung
- u lösungsorientierte Selbstreflexion
- u Tageskarte
- u Wahrnehmungsschärfung
- u Verhaltensweisen analysieren

- u **Das Buch zur pini5 Coaching-Methode**
«fragen – führen – wachsen»
 ISBN 978-3-907583-01-2



- u **Coaching-Karten**, 48 Karten mit Begleitheft in einer Holzschachtel
 - u **pini5 Coaching Persönliche Kompetenz**
 Elemente: Belastbarkeit, Dynamik, Engagement, ...
 ISBN 978-3-907583-02-9
 - u **pini5 Coaching Sozialkompetenz**
 Elemente : Anerkennung, Geduld, Grenzen, Konflikt, ...
 ISBN 978-3-907583-03-6

- u **pini5 Coaching Führungskompetenz**
 Elemente : Entscheidung, Feedback, Organisation, ...
 ISBN 978-3-907583-04-3
- u **pini5 Coaching Verkaufskompetenz**
 Abschluss, Argumentation, Bedarfsanalyse, Seriosität, ...
- u **pini5 Coaching Emotionale Kompetenz**
 Angst, Enttäuschung, Überforderung, Stolz, Verletzung, ...



mehr Informationen und bestellbar unter www.pini5.ch oder bei www.bol.ch